

La réutilisation des données publiques détenues par le conseil général de Meurthe-et-Moselle est soumise à l'obtention préalable d'une licence.
L'utilisation de ce service est concédée à l'utilisateur préalablement abonné pour son usage personnel

-54-
Commune de
Homécourt
Section A. 1.ère Partie.
Échelle d'un à 2500 Mètres
Partiels de Adam Grémier de 1ère Classe

La partie du plan hachurée en rouge représente la portion de terrain cédée à la commune d'Autoué par décret du 8 Janvier 1912.





La réutilisation des données publiques détenues par le conseil général de Meurthe-et-Moselle est soumise à l'obtention préalable d'une licence.
L'utilisation de ce service est concédée à l'utilisateur préalablement abonné pour son usage personnel



La réutilisation des données publiques obtenues par le conseil général de Meurthe-et-Moselle est soumise à l'obtention préalable d'une licence.
L'utilisation de ce service est concédée à l'utilisateur préalablement abonné pour son usage personnel

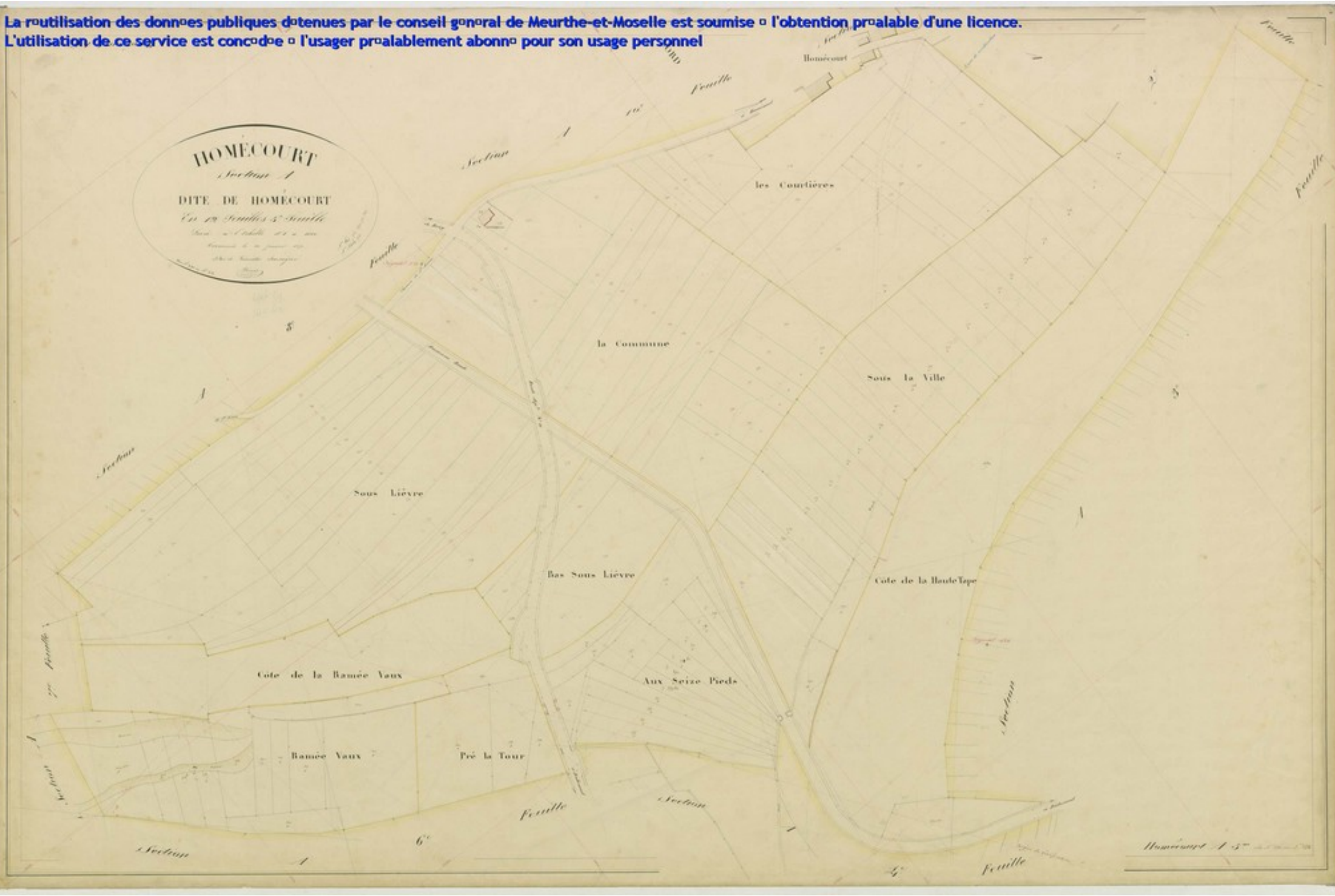


La réutilisation des données publiques obtenues par le conseil général de Meurthe-et-Moselle est soumise à l'obtention préalable d'une licence.
L'utilisation de ce service est concédée à l'utilisateur préalablement abonné pour son usage personnel

HOMECOURT
Section A
DITE DE HOMECOURT
Cat. 12 Feuilles 3° South
Scale 1:50,000
Paris 1856
Del. & Sculp. G. Bouché



Homecourt A 12° 3° 50' 1860



HOMÉCOURT
Section 1
DITE DE HOMÉCOURT
Cote de la Baniée Vaux
Cote de la Bouteigne

La réutilisation des données publiques détenues par le conseil général de Meurthe-et-Moselle est soumise à l'obtention préalable d'une licence.
L'utilisation de ce service est concédée à l'utilisateur préalablement abonné pour son usage personnel

HOMECOURT
Secteur A
DITE DE HOMECOURT
Les 12 Sections & Parcelles
Sur le Plan de 1808
Commune de Homécourt
Département de Meurthe-et-Moselle

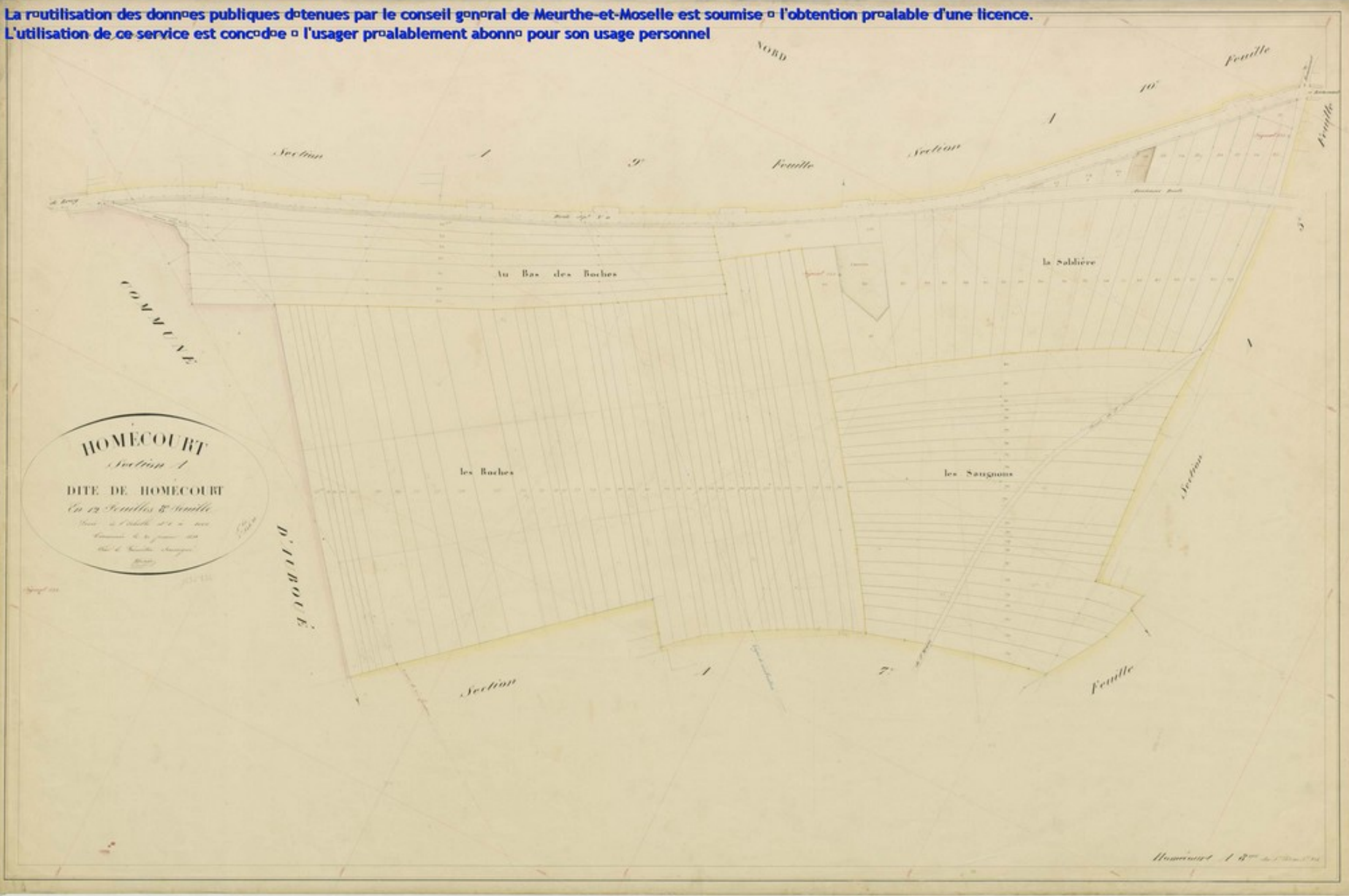
NORD



Homécourt 16^{ème} section

La réutilisation des données publiques obtenues par le conseil général de Meurthe-et-Moselle est soumise à l'obtention préalable d'une licence.
L'utilisation de ce service est concédée à l'utilisateur préalablement abonné pour son usage personnel

HOMECOURT
Section 1
DITE DE HOMECOURT
En 12 feuilles & demie
Plan de l'année 1811
Commune de la commune de
Meurthe-et-Moselle



La réutilisation des données publiques détenues par le conseil général de Meurthe-et-Moselle est soumise à l'obtention préalable d'une licence.
L'utilisation de ce service est concédée à l'utilisateur préalablement abonné pour son usage personnel

HOMECOURT
Section 1
DITE DE HOMECOURT
114 28 1/2 hectares 59 ares 5 centilles
borné au N. par la route de 1810 au 1811
à l'E. par la route de 1810 au 1811
à l'O. par la route de 1810 au 1811
à l'S. par la route de 1810 au 1811

1810
1811

COMMUNE

Terre Godfroy

Nouveau

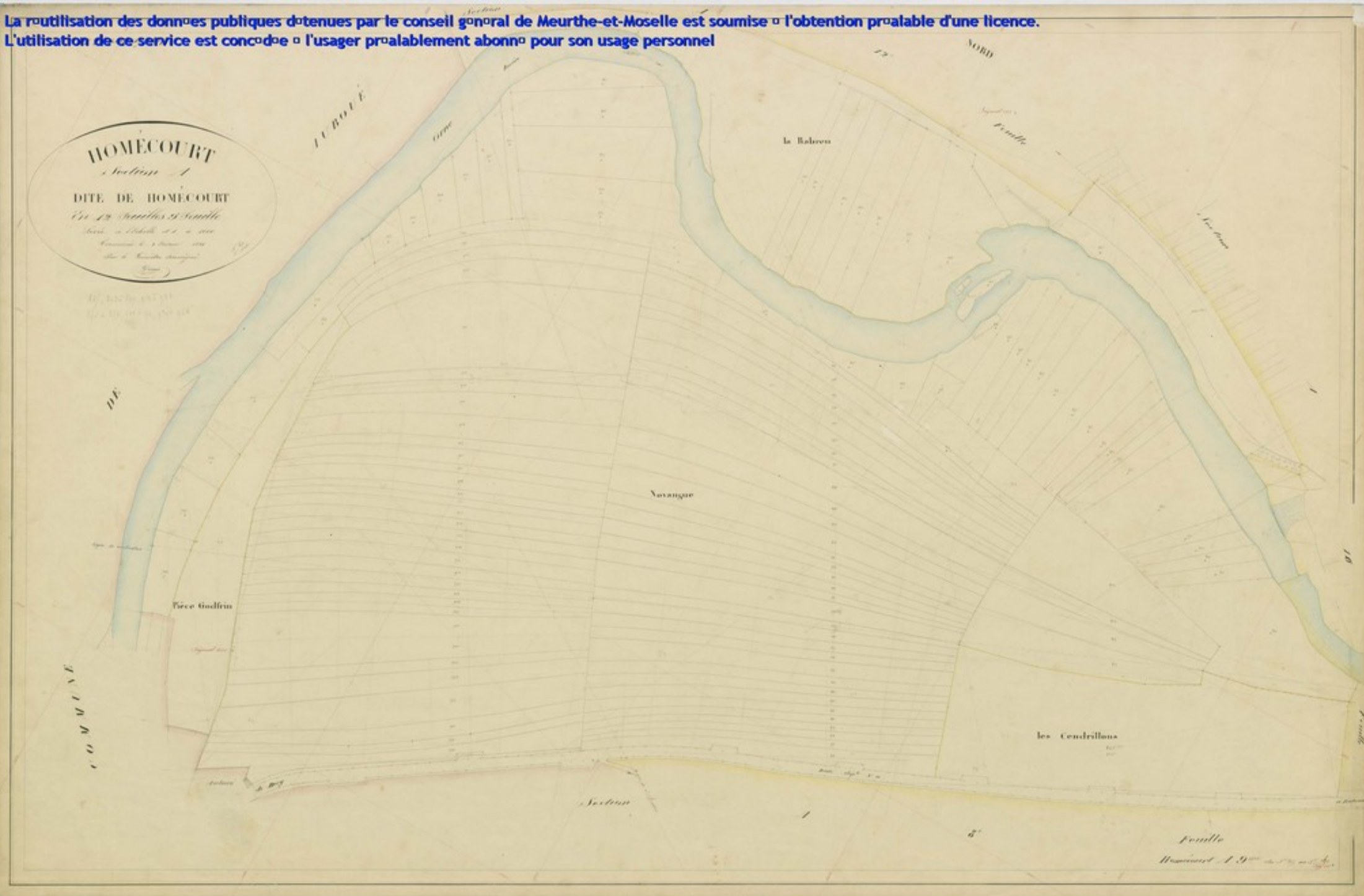
le Balcon

les Cendrillons

Section

5

feuille
Homécourt 19

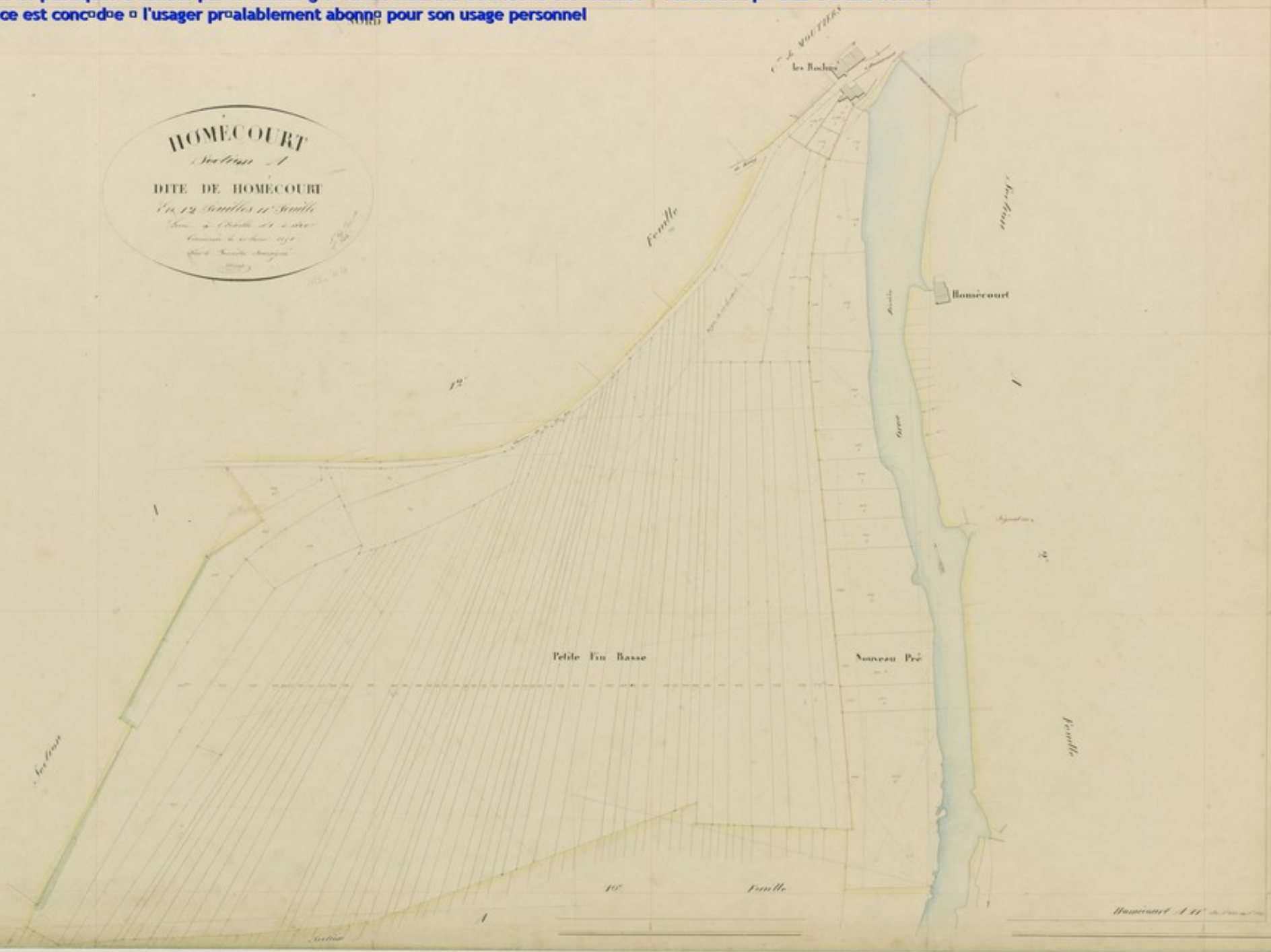


La réutilisation des données publiques obtenues par le conseil général de Meurthe-et-Moselle est soumise à l'obtention préalable d'une licence.
L'utilisation de ce service est concédée à l'utilisateur préalablement abonné pour son usage personnel

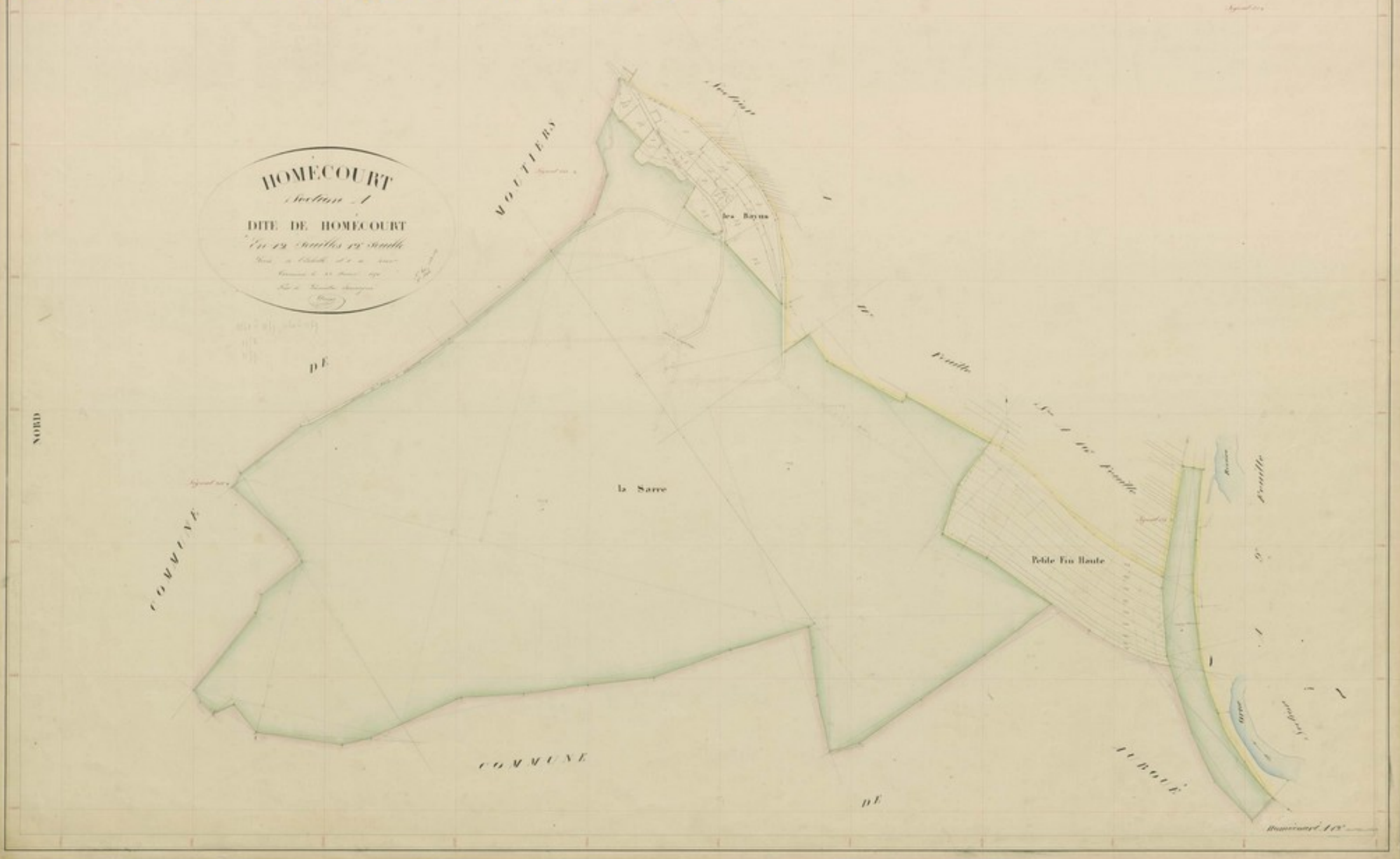


La réutilisation des données publiques obtenues par le conseil général de Meurthe-et-Moselle est soumise à l'obtention préalable d'une licence.
L'utilisation de ce service est concédée à l'utilisateur préalablement abonné pour son usage personnel

HOMECOURT
Section A
DITE DE HOMECOURT
En 12 feuilles et 12 feuilles
Plan de l'année 1811
Commune de Homecourt
Département de la Moselle



La réutilisation des données publiques obtenues par le conseil général de Meurthe-et-Moselle est soumise à l'obtention préalable d'une licence.
L'utilisation de ce service est concédée à l'utilisateur préalablement abonné pour son usage personnel



La réutilisation des données publiques détenues par le conseil général de Meurthe-et-Moselle est soumise à l'obtention préalable d'une licence.
L'utilisation de ce service est concédée à l'utilisateur préalablement abonné pour son usage personnel



-54-
Commune de
Hamécourt
Section Bier 2^{eme} Partie
Écrite à l'échelle d'un à 2500 Mètres
Par le Sieur Adam Génère de 1^{re} Classe
Hamécourt B4

La réutilisation des données publiques détenues par le conseil général de Meurthe-et-Moselle est soumise à l'obtention préalable d'une licence.
L'utilisation de ce service est concédée à l'utilisateur préalablement abonné pour son usage personnel



La partie du plan hachuré en rouge représente la portion de territoire cédée à la Commune d'Arboué, orienté décret du 8 Janvier 1912

- 54 -
Commune de
Homécourt
Baumecourt
Section B 2^{ème} Partie
Écarté à l'échelle d'un à 2,500 Mètres
Par leieur Adam Géomètre de 1^{ère} Classe
Homécourt B 2