

Photographie aérienne de la commune de Jarny, réalisée par l'aviation militaire française le 16/03/1918 à l'altitude de 5200 mètres.





Zoom sur le quartier Jarny-Gare.



Militaires allemands sur la place de la Gare en janvier 1918.



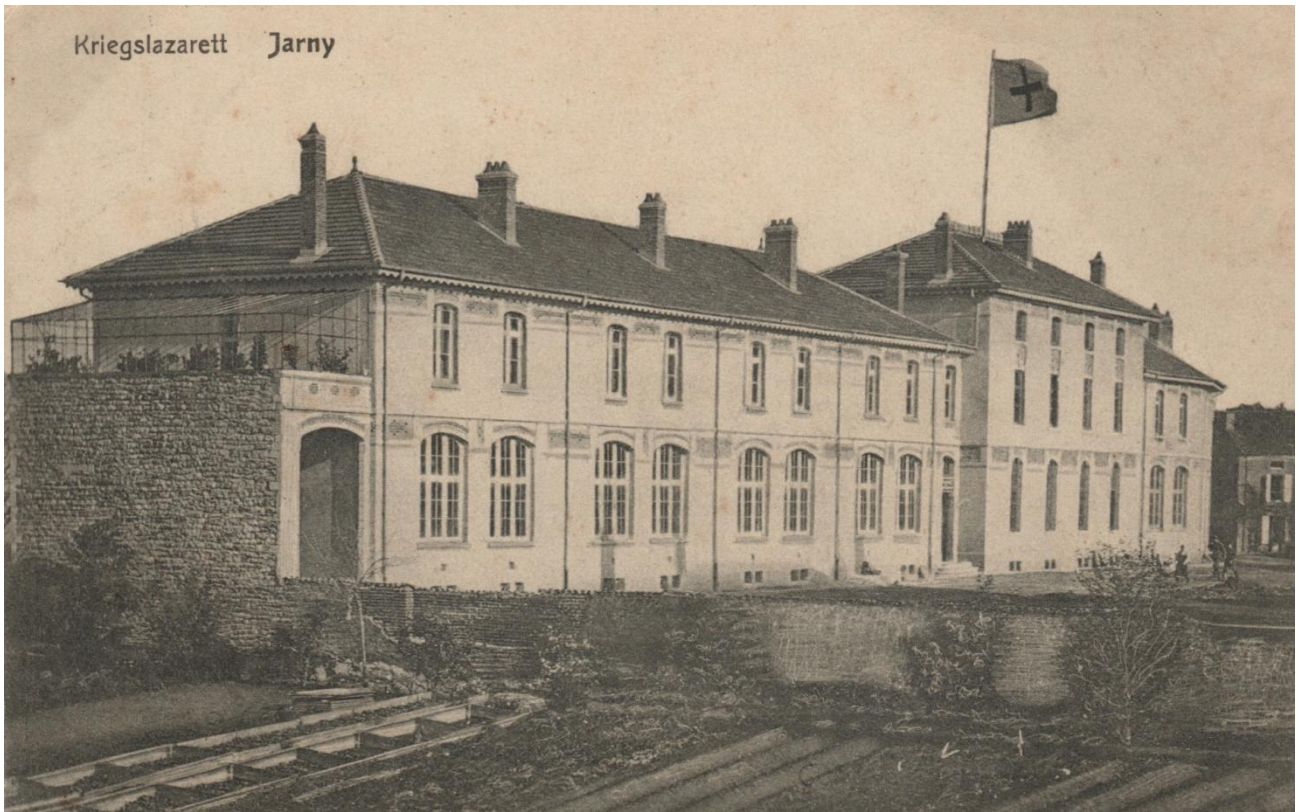
Les ateliers d'entretien de la Compagnie de l'Est en gare de Conflans, avec sur la gauche, le sommet de la rotonde.



Zoom sur le quartier Jarny-centre.



La mairie de Jarny et le groupe scolaire Alfred Mézières vers 1916; les bâtiments sont transformés en Kriegslazarett par l'occupant.



Sur le zoom le groupe scolaire Alfred Mèzières transformés en Kriegslazarett par l'occupant est repérable par la croix figurant sur le toit du bâtiment.



Officiers et soldats allemands posant pour l'appel sur la place de l'église St-Maximin à Jarny; cliché de 1916.



Zoom sur le quartier de Moulinelle.